

# 狭小地 4階建て木造耐火 構造見学会

日時：3月28日(水)



CPD単位：2単位  
申請中

12:40 ~	受付
13:00 ~ 14:30	構造設計 セミナー
14:50 ~ 15:20	構造見学会
15:20	閉会

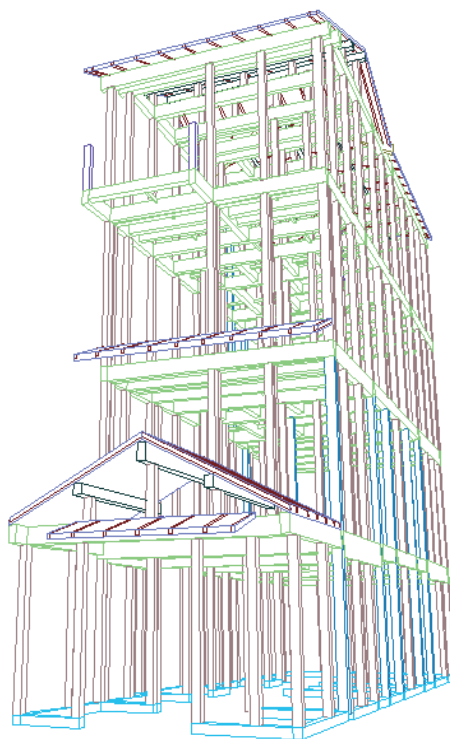
場所：京都市下京区河原町五条

(お申込受付後案内地図をお送りさせていただきます)

近年急速に木造耐火建築の事例が増えております。  
今回は4階建て50坪のゲストハウスの構造見学会をご案内させていただきます。

リフォーム中心に活動する工務店と、耐火構造に精通した設計事務所と、木質構造計算を得意とするプレカット会社が協力し実現いたしました。

また、京都産木材を使用したモデルケースとして京都府より1000万の補助金を活用しております。前面道路2m鉄骨造では搬入も困難な現場のため、コストを考え木造を立てるに至った経緯、構造検討や耐火仕様の注意点などを会場にてご説明させていただきます。



- 受注者・施工 株式会社河原工房
- 設計者 株式会社住建設計
- 構造設計 株式会社ジョインウッド
- プレカット 株式会社ナカムラ

■現場の都合で **先着40名様まで** とさせていただきます。

■参加費 お一人様に付き 1000円

■参加希望の方は**3月20日(火)までにFAX**でお申込をお願いします。⇒ **079-595-1516**

■お問合せは(株)ナカムラ 営業担当 中村 (079-595-1515) までお願いします。

御社名 参加者名 (名)

TEL FAX

建築士番号・建築士会CPD番号

※今後ご案内の不要な方は恐れ入りますが FAX番号をご記入の上ご返送をお願いします。



構造設計からプレカットまで 株式会社 **ナカムラ**

兵庫県篠山市栗栖野27-1 TEL 079-595-1515 URL <http://nakamura-forest.co.jp>